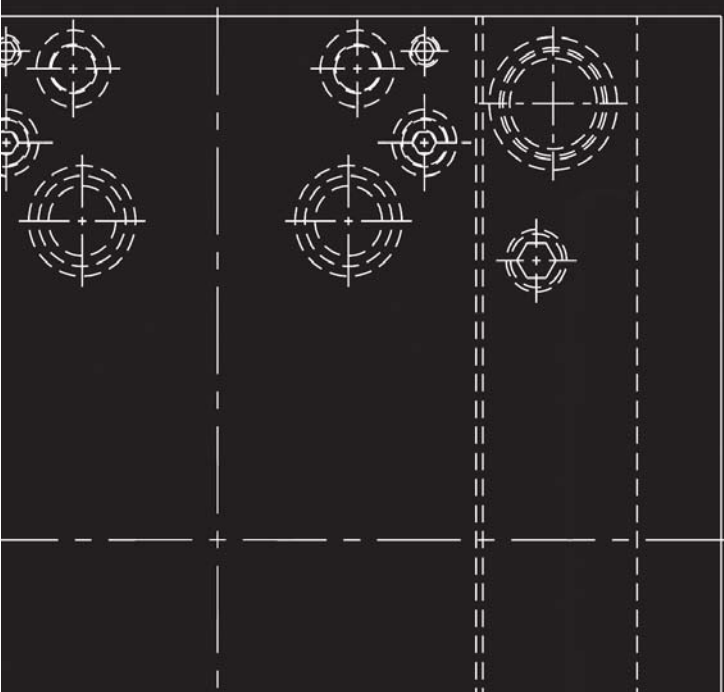
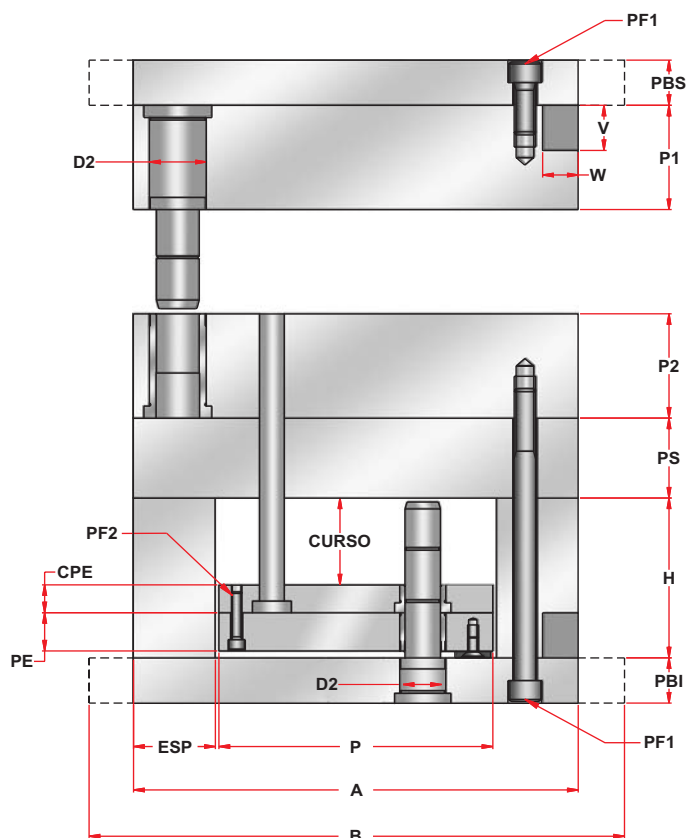


Catálogo de Porta Moldes

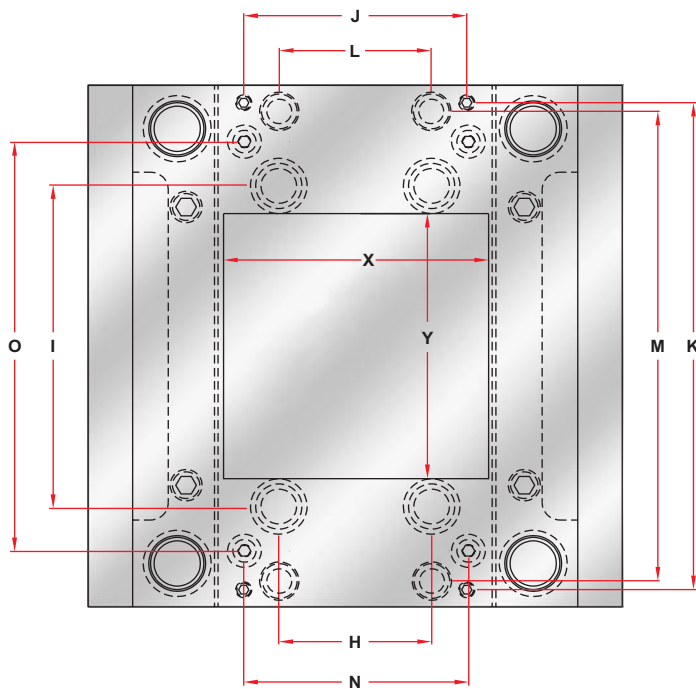


polimold
INDUSTRIAL S.A.

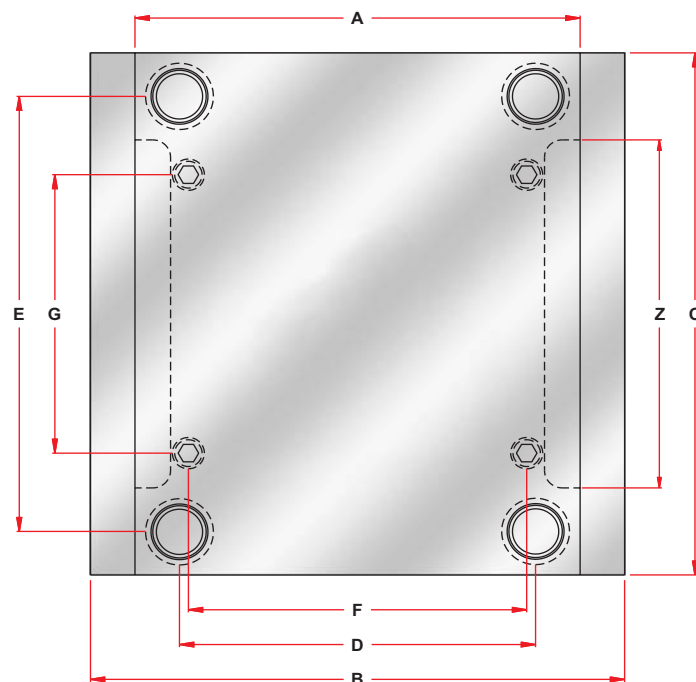
Vista Lateral



Vista Planta Inferior



Vista Planta Superior



* Os novos Polimolds são fornecidos com uma coluna de diâmetro menor na ponta em substituição ao furo deslocado.

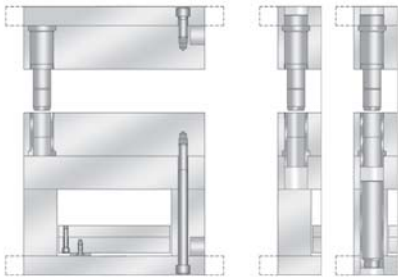
MOLDE	DIMENSÕES DE PLACAS											
	Comprimento - Largura			Área útil		Espessuras de Placas						
Série	A	B *	C	X	Y	PBS	PS	ESP	CPE	PE	PBI	P
15 - 15	156.0	206.0	156.0	88	42	22.0	27.0	32.0	9.0	17.0	22.0	90.0
15 - 20	156.0	206.0	196.0	88	82	22.0	27.0	32.0	9.0	17.0	22.0	90.0
15 - 25	156.0	196.0	246.0	88	132	22.0	27.0	32.0	9.0	17.0	22.0	90.0
20 - 20	196.0	246.0	196.0	116	72	22.0	27.0	38.0	12.0	17.0	22.0	118.0
20 - 25	196.0	246.0	246.0	106	122	27.0	36.0	43.0	12.0	17.0	27.0	108.0
20 - 30	196.0	246.0	296.0	106	160	27.0	36.0	43.0	12.0	17.0	27.0	108.0
20 - 35	196.0	246.0	346.0	106	210	27.0	36.0	43.0	12.0	17.0	27.0	108.0
20 - 40	196.0	246.0	396.0	106	260	36.0	36.0	43.0	17.0	22.0	36.0	108.0
25 - 25	246.0	296.0	246.0	156	96	27.0	36.0	43.0	12.0	17.0	27.0	158.0
25 - 30	246.0	296.0	296.0	156	146	27.0	36.0	43.0	12.0	17.0	27.0	158.0
25 - 35	246.0	296.0	346.0	156	196	27.0	46.0	43.0	17.0	22.0	27.0	158.0
25 - 40	246.0	296.0	396.0	148	246	36.0	46.0	47.0	17.0	22.0	36.0	150.0
25 - 45	246.0	296.0	446.0	156	296	36.0	46.0	43.0	17.0	22.0	36.0	158.0
25 - 50	246.0	296.0	496.0	156	346	36.0	46.0	43.0	17.0	22.0	36.0	158.0
30 - 30	296.0	346.0	296.0	206	146	27.0	46.0	43.0	12.0	17.0	27.0	208.0
30 - 35	296.0	346.0	346.0	206	196	36.0	46.0	43.0	17.0	22.0	36.0	208.0
30 - 40	296.0	346.0	396.0	198	246	36.0	46.0	47.0	17.0	22.0	36.0	200.0
30 - 45	296.0	346.0	446.0	206	296	36.0	46.0	43.0	17.0	22.0	36.0	208.0
30 - 50	296.0	346.0	496.0	206	346	36.0	46.0	43.0	17.0	22.0	36.0	208.0
35 - 35	346.0	396.0	346.0	256	196	36.0	46.0	43.0	17.0	22.0	36.0	258.0
35 - 40	346.0	396.0	396.0	216	238	36.0	46.0	62.0	17.0	22.0	36.0	218.0
35 - 45	346.0	396.0	446.0	216	288	36.0	46.0	62.0	17.0	22.0	36.0	218.0
35 - 50	346.0	396.0	496.0	216	338	36.0	46.0	62.0	17.0	22.0	36.0	218.0
35 - 55	346.0	396.0	546.0	216	388	36.0	46.0	62.0	22.0	27.0	36.0	218.0
35 - 60	346.0	396.0	596.0	216	438	36.0	46.0	62.0	22.0	27.0	36.0	218.0
40 - 40	396.0	446.0	396.0	266	238	36.0	46.0	62.0	17.0	22.0	36.0	268.0
40 - 45	396.0	446.0	446.0	266	288	36.0	46.0	62.0	17.0	22.0	36.0	268.0
40 - 50	396.0	446.0	496.0	266	338	36.0	46.0	62.0	22.0	27.0	36.0	268.0
40 - 55	396.0	496.0	546.0	266	388	36.0	46.0	62.0	17.0	27.0	36.0	268.0
40 - 60	396.0	496.0	596.0	266	438	36.0	46.0	62.0	22.0	27.0	36.0	268.0
45 - 45	446.0	546.0	446.0	316	288	36.0	46.0	62.0	17.0	27.0	36.0	318.0
45 - 50	446.0	546.0	496.0	316	338	36.0	56.0	62.0	22.0	27.0	36.0	318.0
45 - 55	446.0	546.0	546.0	316	388	36.0	56.0	62.0	22.0	27.0	36.0	318.0
45 - 60	446.0	546.0	596.0	316	438	36.0	56.0	62.0	22.0	27.0	36.0	318.0
45 - 70	446.0	546.0	696.0	316	538	36.0	56.0	62.0	27.0	36.0	36.0	318.0
50 - 50	496.0	596.0	496.0	366	322	36.0	56.0	62.0	27.0	36.0	36.0	368.0
50 - 55	496.0	596.0	546.0	366	372	36.0	56.0	62.0	27.0	36.0	36.0	368.0
50 - 60	496.0	596.0	596.0	366	422	36.0	56.0	62.0	27.0	36.0	36.0	368.0
50 - 70	496.0	596.0	696.0	366	522	36.0	56.0	62.0	27.0	36.0	36.0	368.0
50 - 80	496.0	596.0	796.0	322	598	46.0	76.0	84.0	27.0	36.0	46.0	324.0
55 - 55	546.0	646.0	546.0	416	372	46.0	76.0	62.0	27.0	36.0	46.0	418.0
55 - 60	546.0	646.0	596.0	416	422	46.0	76.0	62.0	27.0	36.0	46.0	418.0
55 - 70	546.0	646.0	696.0	416	522	46.0	76.0	62.0	27.0	36.0	46.0	418.0
55 - 80	546.0	646.0	796.0	372	598	56.0	76.0	84.0	27.0	36.0	56.0	374.0
55 - 90	546.0	646.0	896.0	372	698	56.0	76.0	84.0	27.0	36.0	56.0	374.0
60 - 60	596.0	696.0	596.0	466	422	46.0	76.0	62.0	27.0	36.0	46.0	468.0
60 - 70	596.0	696.0	696.0	422	498	56.0	76.0	84.0	27.0	36.0	56.0	424.0
60 - 80	596.0	696.0	796.0	422	598	56.0	76.0	84.0	27.0	36.0	56.0	424.0
60 - 90	596.0	696.0	896.0	422	698	56.0	76.0	84.0	27.0	36.0	56.0	424.0
70 - 70	696.0	796.0	696.0	522	498	56.0	76.0	84.0	27.0	36.0	56.0	524.0
70 - 80	696.0	796.0	796.0	522	598	56.0	76.0	84.0	27.0	36.0	56.0	524.0
70 - 90	696.0	796.0	896.0	522	698	56.0	76.0	84.0	27.0	36.0	56.0	524.0
70 - 100	696.0	796.0	996.0	522	798	56.0	76.0	84.0	27.0	36.0	56.0	524.0

(*) A dimensão "B" refere - se a largura do porta - molde com aba (quando solicitado) - Veja "Solicitando seu Polimold"

Tipos de Montagens

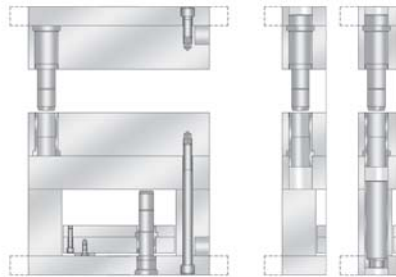
Os Polimolds possuem seis tipos diferentes de montagem, escolha a que melhor se encaixa em sua necessidade.

Opções de Montagem 1



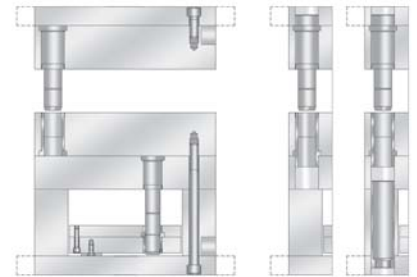
1A 1B 1C

Opções de Montagem 2



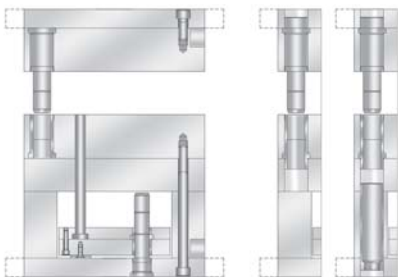
2A 2B 2C

Opções de Montagem 3



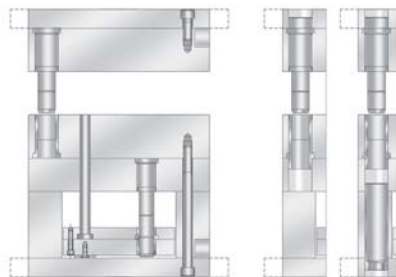
3A 3B 3C

Opções de Montagem 4



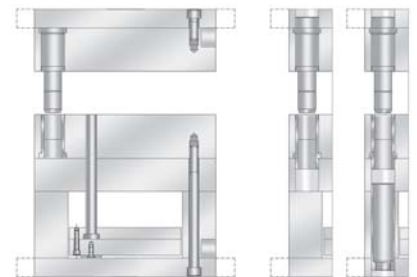
4A 4B 4C

Opções de Montagem 5



5A 5B 5C

Opções de Montagem 6



6A 6B 6C

Solicitando seu Polimold

Para efetuar o pedido do seu Polimold foi criada uma sequência de informações que facilitará e agilizará este processo, observe o exemplo.

	2535						Série do Polimold
		2					Tipo de Molde
			08				Sub - série
				3			Tipo de Aço
					2		Curso de Extração
						5A	Tipo de Montagem e Colunamento
Então	2535	2	08	3	2	5A	será o n° do seu Polimold

Como selecionar um Polimold:

SÉRIE:

A SÉRIE do porta-molde é determinada inicialmente de acordo com a área útil para a usinagem das cavidades, que é calculada a partir das dimensões do produto a ser injetado e das considerações técnicas de funcionamento do molde. Na página de “Séries e Dimensões” encontram-se as cotas que permitem definir a SÉRIE de acordo com a área útil (cotas X e Y).

TIPO:

O tipo do molde especifica a largura das placas PB's (Placa Base Superior e Inferior)

MOLDE TIPO 2: Porta-molde fornecido com rasgo de fixação

MOLDE TIPO 4: Porta-molde fornecido com ABA.

SUB-SÉRIE:

A SUB-SÉRIE será determinada pela espessura das placas cavidades que estão associadas a altura do produto, detalhes de refrigeração, inserção de gavetas entre outras características funcionais. A SUB-SÉRIE é a identificação das espessuras das placas P1 e P2 e seus valores estão descritos na tabela “SUB-SÉRIES”.

AÇO:

Os aços de construção dos Polimolds foram desenvolvidos para aplicações diferenciadas. As placas que compõem a estrutura de um Polimold, são fornecidas em aço SAE 1045 e as placas cavidades podem ser fornecidas nos seguintes aços:

Aço 1: Corresponde ao aço SAE1045 (DIN 1.1730), de fácil usinabilidade e é indicado para moldes com alojamento de postigos.

Aço 3: Corresponde ao aço P20, recomendado para usinagem de cavidade diretamente nas placas, permite tratamento térmico posterior. Fornecido com dureza de 28 a 34 RC, é de excelente usinabilidade e possibilita excelente polimento além de contribuir para a vida útil do molde.

Os Polimolds podem ainda serem fornecidos com outros tipos de aços mediante prévia consulta.

CURSO:

Os Polimolds possuem 3 cursos de extração padronizados para cada SÉRIE de molde, este curso deve ser determinado em função da altura necessária para extrair o produto (veja tabela de CURSOS)

MONTAGEM:

Existem 6 opções diferentes de montagens, elas determinam a inclusão ou posição das guias das extratoras e dos pinos de retorno.

COLUNAMENTO:

A Polimold padronizou 3 modelos de colunamento, escolha o mais adequado ao seu projeto.

- Colunamento “A”: Guia nas placas cavidades P1 e P2.
- Colunamento “B”: Guia parcial do molde com alinhamento preciso entre as placas cavidades P1 e P2 e nas placas Superior e Suporte.
- Colunamento “C”: Guia completo com alinhamento preciso e seguro em todas as placas do Polimold

Condições Gerais

Os Polimolds com tamanho entre 15.15 e 20.20 podem ser fornecidos opcionalmente com 4 colunas no conjunto extrator, para isso as coordenadas devem ser fornecidas pelo cliente.

Nos Polimolds acima de 50.50 o conjunto extrator pode ser fornecido opcionalmente com seis colunas guias, desde que as coordenadas sejam informadas.

As placas cavidades com espessura igual ou superior a 156mm possuem ajuste dos furos e componentes correspondentes a 2/3 da sua altura.

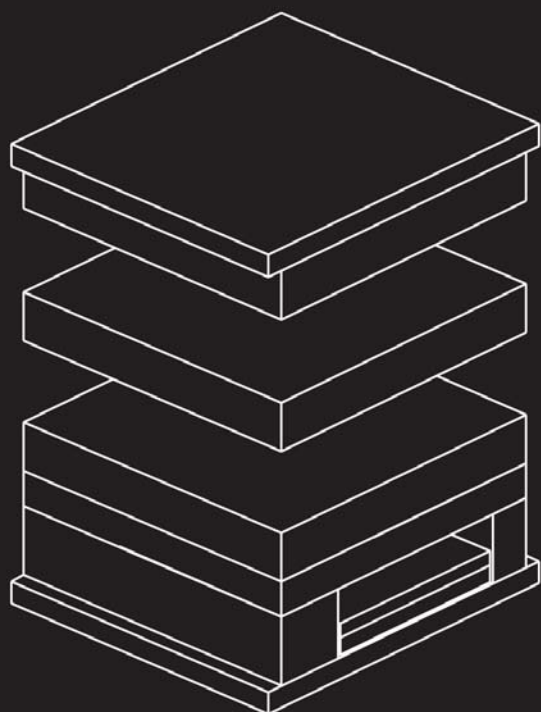
Nas montagens 4, 5 e 6 os pinos de retorno seguem avulsos na embalagem.

4

Os moldes de série acima de 50-80 podem ser fornecidos com coluna de diâmetro (D2) 60,00mm ou 70,00 mm desde que sejam informadas as coordenadas de montagem



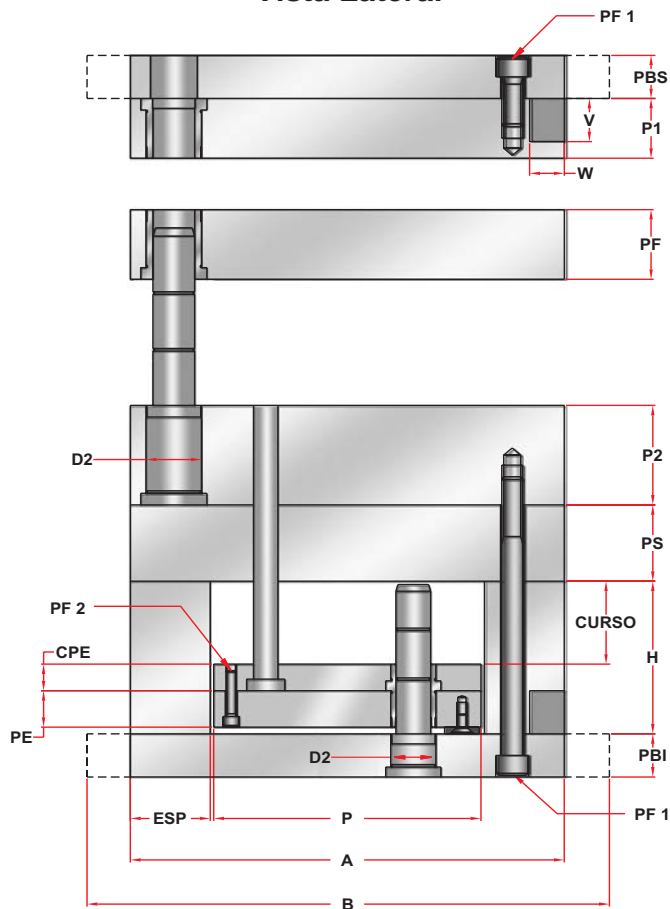
Catálogo de Porta Moldes
com Placa Flutuante



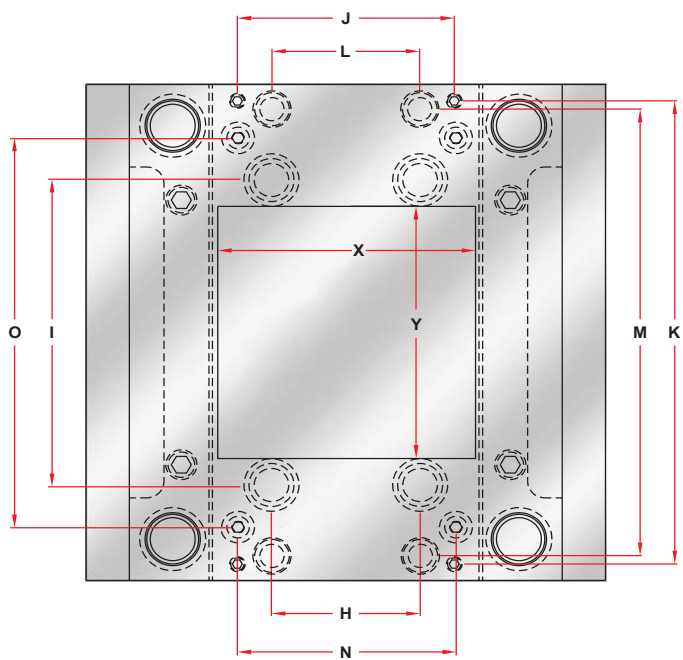
Agora com
**BIBLIOTECA
DIGITAL**

Consulte nosso site
www.polimold.com.br

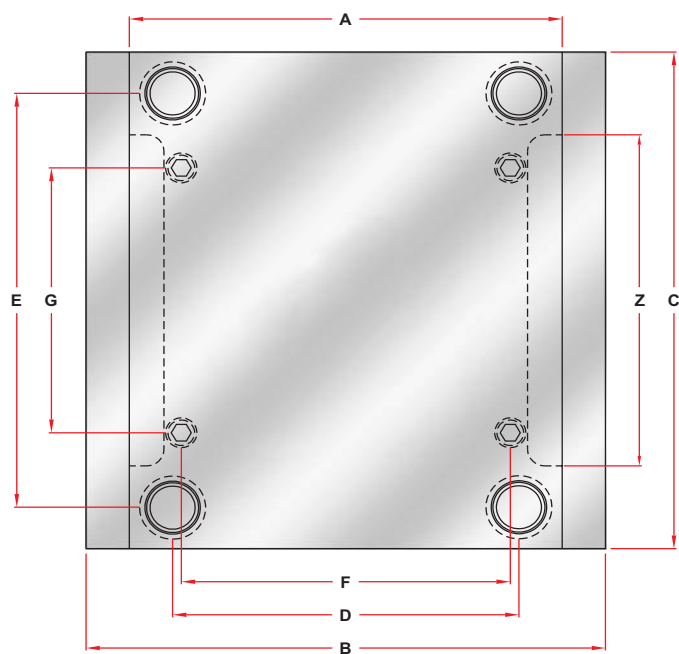
Vista Lateral



Vista Planta Inferior



Vista Planta Superior



* Os novos Polimolds são fornecidos com uma coluna de diâmetro menor na ponta em substituição ao furo deslocado.

MOLDE	Coordenadas de Coluna e Bucha			Coord. do Parafuso de Fixação do Molde			Coord. das Guias do Conjunto Extrator			Coord. do Parafuso de Fixação da Extratora			Coordenadas do Pino de Retorno			Coordenadas do Encosto Padrão			Dimensões do Rasgo de Fixação		
	Séries	D	E	D2	F	G	PF1	H	I	D2	J	K	PF2	L	M	DIAM	N	O	DIAM	W	V
15 - 15	122	122	20	122	72	M10	0*	70	20	68	100	M8	40	126	10	68	136	18	15	27	66
15 - 20	120	156	20	126	114	M10	0*	110	20	68	140	M8	40	166	10	68	172	18	15	27	102
15 - 25	122	212	20	122	162	M10	0*	160	20	68	186	M8	40	216	10	68	224	18	15	27	150
20 - 20	154	152	26	154	100	M10	0*	100	20	96	132	M8	62	160	10	96	166	18	20	27	88
20 - 25	150	202	26	148	150	M10	46	150	20	90	182	M8	56	210	10	90	216	18	20	27	138
20 - 30	150	244	30	150	186	M12	40	194	26	90	230	M8	56	260	10	90	266	18	20	27	172
20 - 35	150	294	30	150	236	M12	40	244	26	90	280	M8	56	310	10	90	314	18	20	27	222
20 - 40	144	344	30	144	274	M12	40	294	26	90	330	M8	56	360	10	90	364	18	20	27	260
25 - 25	200	200	30	200	130	M12	80	130	26	130	180	M8	90	204	12	130	214	18	20	27	116
25 - 30	200	244	30	200	186	M12	80	180	26	130	230	M8	90	254	12	130	264	18	20	27	172
25 - 35	194	294	30	194	224	M12	86	230	26	136	286	M8	96	304	12	136	324	18	20	27	210
25 - 40	198	340	30	198	284	M12	72	280	26	122	330	M8	82	354	12	122	364	18	20	27	270
25 - 45	194	394	30	194	324	M12	80	330	26	130	380	M8	90	404	12	130	414	18	20	27	310
25 - 50	194	444	30	194	374	M12	80	380	26	130	430	M8	90	454	12	130	464	18	20	27	360
30 - 30	250	244	30	250	186	M12	130	180	26	180	230	M8	140	254	14	180	266	18	20	27	172
30 - 35	244	294	30	244	224	M12	136	230	26	186	286	M8	146	304	14	186	324	18	20	27	210
30 - 40	248	340	30	248	284	M12	126	280	26	176	330	M8	136	354	14	176	364	18	20	27	270
30 - 45	244	394	30	244	324	M12	134	330	26	184	380	M8	144	404	14	184	414	18	20	27	310
30 - 50	244	444	30	244	374	M12	128	380	26	180	418	M10	140	454	14	180	464	18	20	27	360
35 - 35	294	294	30	294	224	M12	186	230	26	236	286	M8	196	304	14	236	324	18	22	27	210
35 - 40	274	316	42	274	230	M16	134	276	30	190	320	M10	148	354	14	190	366	18	22	30	212
35 - 45	274	374	42	274	280	M16	130	326	30	186	364	M10	144	404	14	186	414	18	22	30	262
35 - 50	274	416	42	274	330	M16	134	376	30	190	420	M10	148	454	14	190	466	18	22	30	312
35 - 55	274	474	42	274	380	M16	134	426	30	190	470	M10	148	504	14	190	516	18	22	30	362
35 - 60	274	524	42	274	430	M16	134	476	30	190	520	M10	148	554	14	190	566	18	22	30	412
40 - 40	324	324	42	324	230	M16	180	276	30	236	314	M10	194	354	16	236	364	24	22	30	212
40 - 45	324	374	42	324	280	M16	184	326	30	240	364	M10	198	404	16	240	414	24	22	30	262
40 - 50	324	424	42	324	330	M16	184	376	30	240	414	M10	198	454	16	240	460	24	22	30	312
40 - 55	324	466	42	324	380	M16	184	426	30	240	464	M10	198	504	16	240	510	24	22	30	362
40 - 60	324	524	42	324	430	M16	184	476	30	240	514	M10	198	554	16	240	560	24	22	30	412

(*) Coordenadas especiais devem ser fornecidas previamente pelo cliente.

Sub - Série	15.15 a 15.25			20.20 a 35.35			35.40 a 40.60		
	P1	PF	P2	P1	PF	P2	P1	PF	P2
1	22	22	27	27	27	36	36	36	46
2	27	22	27	36	27	36	46	36	46
3	36	22	27	46	27	36	56	36	46
4	46	22	27	56	27	36	66	36	46
5	56	22	27	66	27	36	76	36	46
6	66	22	27	76	27	36	96	36	46
7	22	27	36	96	27	36	116	36	46
8	27	27	36	27	36	46	36	46	56
9	36	27	36	36	36	46	46	46	56
10	46	27	36	46	36	46	56	46	56
11	56	27	36	56	36	46	66	46	56
12	66	27	36	66	36	46	76	46	56
13	22	36	46	76	36	46	96	46	56
14	27	36	46	96	36	46	116	46	56
15	36	36	46	27	46	56	36	56	66
16	46	36	46	36	46	56	46	56	66
17	56	36	46	46	46	56	56	56	66
18	66	36	46	56	46	56	66	56	66
19	22	46	56	66	46	56	76	56	66
20	27	46	56	76	46	56	96	56	66
21	36	46	56	96	46	56	116	56	66
22	46	46	56	27	56	66	36	66	76
23	56	46	56	36	56	66	46	66	76
24	66	46	56	46	56	66	56	66	76
25	22	56	66	56	56	66	66	66	76
26	27	56	66	66	56	66	76	66	76
27	36	56	66	76	56	66	96	66	76
28	46	56	66	96	56	66	116	66	76
29	56	56	66	27	66	76	36	76	96
30	66	56	66	36	66	76	46	76	96
31				46	66	76	56	76	96
32				56	66	76	66	76	96
33				66	66	76	76	76	96
34				76	66	76	96	76	96
35				96	66	76	116	76	96
36				27	76	96	36	96	116
37				36	76	96	46	96	116
38				46	76	96	56	96	116
39				56	76	96	66	96	116
40				66	76	96	76	96	116
41				76	76	96	96	96	116
42				96	76	96	116	96	116

Séries	Curso 1		Curso 2		Curso 3	
	Curso	Altura H	Curso	Altura H	Curso	Altura H
15 - 15	16	46	26	56	46	76
15 - 20	16	46	26	56	46	76
15 - 25	16	46	26	56	46	76
20 - 20	13	46	23	56	43	76
20 - 25	13	46	23	56	43	76
20 - 30	23	56	43	76	63	96
20 - 35	23	56	43	76	63	96
20 - 40	13	56	33	76	53	96
25 - 25	23	56	43	76	63	96
25 - 30	23	56	43	76	63	96
25 - 35	13	56	33	76	53	96
25 - 40	13	56	33	76	53	96
25 - 45	13	56	33	76	53	96
25 - 50	13	56	33	76	53	96
30 - 30	23	56	43	76	63	96
30 - 35	13	56	33	76	53	96
30 - 40	13	56	33	76	53	96
30 - 45	13	56	33	76	53	96
30 - 50	13	56	33	76	53	96
35 - 35	13	56	33	76	53	96
35 - 40	33	76	53	96	73	116
35 - 45	33	76	53	96	73	116
35 - 50	33	76	53	96	73	116
35 - 55	33	86	63	116	83	136
35 - 60	33	86	63	116	83	136
40 - 40	33	76	53	96	73	116
40 - 45	33	76	53	96	73	116
40 - 50	33	86	63	116	83	136
40 - 55	38	86	68	116	88	136
40 - 60	33	86	63	116	83	136

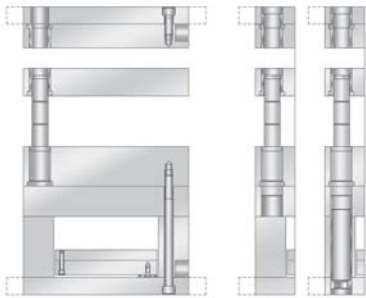
MOLDE	DIMENSÕES DE PLACAS											
	Comprimento - Largura			Área útil		Espessuras de Placas						
Série	A	B *	C	X	Y	PBS	PS	ESP	CPE	PE	PBI	P
15 - 15	156.0	206.0	156.0	88	42	22.0	27.0	32.0	9.0	17.0	22.0	90.0
15 - 20	156.0	206.0	196.0	88	82	22.0	27.0	32.0	9.0	17.0	22.0	90.0
15 - 25	156.0	196.0	246.0	88	132	22.0	27.0	32.0	9.0	17.0	22.0	90.0
20 - 20	196.0	246.0	196.0	116	72	22.0	27.0	38.0	12.0	17.0	22.0	118.0
20 - 25	196.0	246.0	246.0	106	122	27.0	36.0	43.0	12.0	17.0	27.0	108.0
20 - 30	196.0	246.0	296.0	106	160	27.0	36.0	43.0	12.0	17.0	27.0	108.0
20 - 35	196.0	246.0	346.0	106	210	27.0	36.0	43.0	12.0	17.0	27.0	108.0
20 - 40	196.0	246.0	396.0	106	260	36.0	36.0	43.0	17.0	22.0	36.0	108.0
25 - 25	246.0	296.0	246.0	156	96	27.0	36.0	43.0	12.0	17.0	27.0	158.0
25 - 30	246.0	296.0	296.0	156	146	27.0	36.0	43.0	12.0	17.0	27.0	158.0
25 - 35	246.0	296.0	346.0	156	196	27.0	46.0	43.0	17.0	22.0	27.0	158.0
25 - 40	246.0	296.0	396.0	148	246	36.0	46.0	47.0	17.0	22.0	36.0	150.0
25 - 45	246.0	296.0	446.0	156	296	36.0	46.0	43.0	17.0	22.0	36.0	158.0
25 - 50	246.0	296.0	496.0	156	346	36.0	46.0	43.0	17.0	22.0	36.0	158.0
30 - 30	296.0	346.0	296.0	206	146	27.0	46.0	43.0	12.0	17.0	27.0	208.0
30 - 35	296.0	346.0	346.0	206	196	36.0	46.0	43.0	17.0	22.0	36.0	208.0
30 - 40	296.0	346.0	396.0	198	246	36.0	46.0	47.0	17.0	22.0	36.0	200.0
30 - 45	296.0	346.0	446.0	206	296	36.0	46.0	43.0	17.0	22.0	36.0	208.0
30 - 50	296.0	346.0	496.0	206	346	36.0	46.0	43.0	17.0	22.0	36.0	208.0
35 - 35	346.0	396.0	346.0	256	196	36.0	46.0	43.0	17.0	22.0	36.0	258.0
35 - 40	346.0	396.0	396.0	216	238	36.0	46.0	62.0	17.0	22.0	36.0	218.0
35 - 45	346.0	396.0	446.0	216	288	36.0	46.0	62.0	17.0	22.0	36.0	218.0
35 - 50	346.0	396.0	496.0	216	338	36.0	46.0	62.0	17.0	22.0	36.0	218.0
35 - 55	346.0	396.0	546.0	216	388	36.0	46.0	62.0	22.0	27.0	36.0	218.0
35 - 60	346.0	396.0	596.0	216	438	36.0	46.0	62.0	22.0	27.0	36.0	218.0
40 - 40	396.0	446.0	396.0	266	238	36.0	46.0	62.0	17.0	22.0	36.0	268.0
40 - 45	396.0	446.0	446.0	266	288	36.0	46.0	62.0	17.0	22.0	36.0	268.0
40 - 50	396.0	446.0	496.0	266	338	36.0	46.0	62.0	22.0	27.0	36.0	268.0
40 - 55	396.0	496.0	546.0	266	388	36.0	46.0	62.0	17.0	27.0	36.0	268.0
40 - 60	396.0	496.0	596.0	266	438	36.0	46.0	62.0	22.0	27.0	36.0	268.0

(*) A dimensão "B" refere - se a largura do porta - molde com aba (quando solicitado) - Veja "Solicitando seu Polimold"

Tipos de Montagens

Os Polimolds possuem seis tipos diferentes de montagem, escolha a que melhor se encaixa em sua necessidade.

Opções de Montagem 1

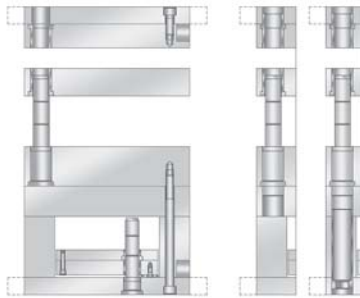


1A

1B

1C

Opções de Montagem 2

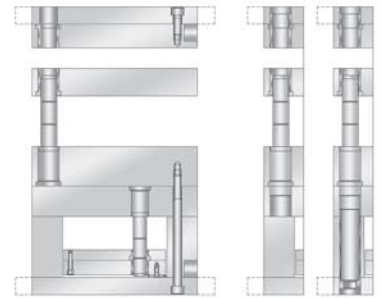


2A

2B

2C

Opções de Montagem 3

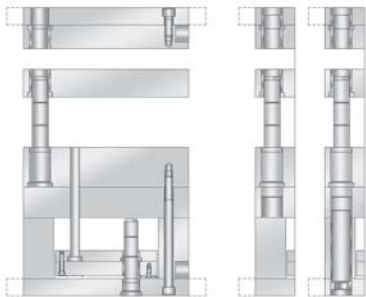


3A

3B

3C

Opções de Montagem 4

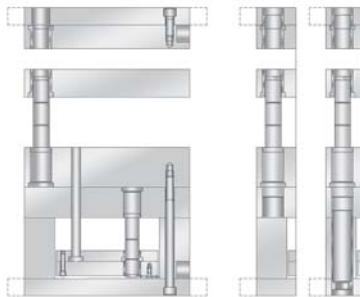


4A

4B

4C

Opções de Montagem 5

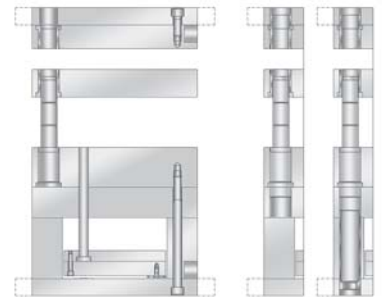


5A

5B

5C

Opções de Montagem 6



6A

6B

6C

Solicitando seu Polimold

Para efetuar o pedido do seu Polimold foi criada uma sequência de informações que facilitará e agilizará este processo, observe o exemplo.

	2535						Série do Polimold
		3					Tipo de Molde
			08				Sub - série
				3			Tipo de Aço
					2		Curso de Extração
						5A	Tipo de Montagem e Colunamento
Então	2535	3	08	3	2	5A	será o n° do seu Polimold

Como selecionar um Polimold:

SÉRIE:

A SÉRIE do porta-molde é determinada inicialmente de acordo com a área útil para a usinagem das cavidades, que é calculada a partir das dimensões do produto a ser injetado e das considerações técnicas de funcionamento do molde. Na página de “Séries e Dimensões” encontram-se as cotas que permitem definir a SÉRIE de acordo com a área útil (cotas X e Y).

TIPO:

O tipo do molde especifica a largura das placas PB's (Placa Base Superior e Inferior)

MOLDE TIPO 3: Porta-molde fornecido com rasgo de fixação

MOLDE TIPO 6: Porta-molde fornecido com ABA.

SUB-SÉRIE:

A SUB-SÉRIE será determinada pela espessura das placas cavidades que estão associadas a altura do produto, detalhes de refrigeração, inserção de gavetas entre outras características funcionais. A SUB-SÉRIE é a identificação das espessuras das placas P1 e P2 e seus valores estão descritos na tabela “SUB-SÉRIES”.

AÇO:

Os aços de construção dos Polimolds foram desenvolvidos para aplicações diferenciadas. As placas que compõem a estrutura de um Polimold, são fornecidas em aço SAE 1045 e as placas cavidades podem ser fornecidas nos seguintes aços:

Aço 1: Corresponde ao aço SAE1045 (DIN 1.1730), de fácil usinabilidade e é indicado para moldes com alojamento de postigos.

Aço 3: Corresponde ao aço P20, recomendado para usinagem de cavidade diretamente nas placas, permite tratamento térmico posterior. Fornecido com dureza de 28 a 34 RC, é de excelente usinabilidade e possibilita excelente polimento além de contribuir para a vida útil do molde.

Os Polimolds podem ainda serem fornecidos com outros tipos de aços mediante prévia consulta.

CURSO:

Os Polimolds possuem 3 cursos de extração padronizados para cada SÉRIE de molde, este curso deve ser determinado em função da altura necessária para extrair o produto (veja tabela de CURSOS)

MONTAGEM:

Existem 6 opções diferentes de montagens, elas determinam a inclusão ou posição das guias das extratoras e dos pinos de retorno.

COLUNAMENTO:

A Polimold padronizou 3 modelos de colunamento, escolha o mais adequado ao seu projeto.

- Colunamento “A”: Guia nas placas cavidades P1 e P2.
- Colunamento “B”: Guia parcial do molde com alinhamento preciso entre as placas cavidades P1 e P2 e nas placas Superior e Suporte.
- Colunamento “C”: Guia completo com alinhamento preciso e seguro em todas as placas do Polimold

Condições Gerais

Os Polimolds com tamanho entre 15.15 e 20.20 podem ser fornecidos opcionalmente com 4 colunas no conjunto extrator, para isso as coordenadas devem ser fornecidas pelo cliente.

Nos Polimolds acima de 50.50 o conjunto extrator pode ser fornecido opcionalmente com seis colunas guias, desde que as coordenadas sejam informadas.

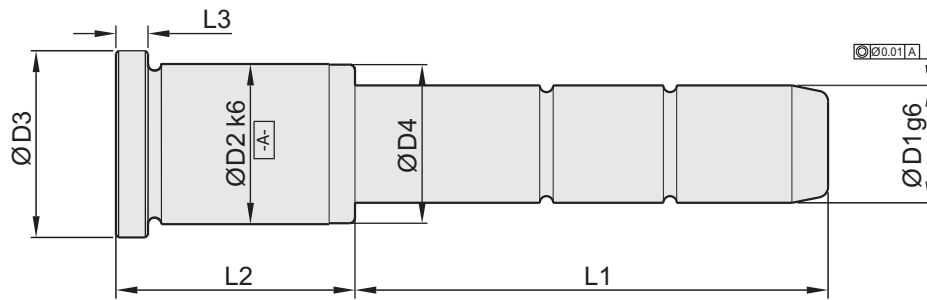
As placas cavidades com espessura igual ou superior a 156mm possuem ajuste dos furos e componentes correspondentes a 2/3 da sua altura.

Nas montagens 4, 5 e 6 os pinos de retorno seguem avulsos na embalagem.

4

Moldes de séries acima de 50.80 podem ser fornecidos com coluna no diâmetro (D2) 60 ou 70mm, desde que sejam informadas as coordenadas de montagem

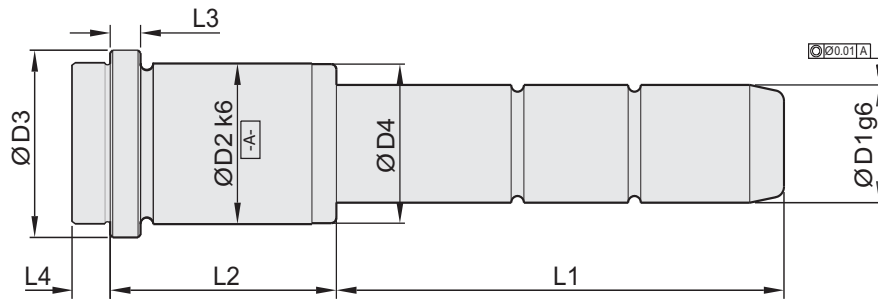
Material: SAE 8620 - Temperado 58/62 HRC



D1	D2	D3	L3	L2		L1										
14 15	20	25	6	22	36	56										
				27	36	56										
				36	36	56										
				46	36	56										
				56	36	56										
				66	36	56										
18 20	26	31	6	27	46	66	96									
				36	46	66	96									
				46	46	66	96									
				56	46	66	96									
				66	46	66	96									
				76	46	66	96									
22 24	30	35	6	27	46	66	96									
				36	46	66	96									
				46	46	66	96									
				56	46	66	96									
				66	46	66	96									
				76	46	66	96									
30 32	42	47	6	36	56	76	116									
				46	56	76	116									
				56	56	76	116	156	196							
				66	56	76	116	156	196							
				76	56	76	116	156	196							
				96	56	76	116	156	196							
				116	56	76	116	156	196							
				136	56	76	116	156	196							
				156	56	76	116	156	196							
40 42	54	60	10	56	56	76	116	156	196							
				66	56	76	116	156	196							
				76	56	76	116	156	196							
				96	56	76	116	156	196							
				116	56	76	116	156	196							
				136	56	76	116	156	196							
				156	56	76	116	156	196							
				196	56	76	116	156	196							
				56	56	76	116	156	196							
48 50	60	70	12	66	56	76	116	156	196							
				76	56	76	116	156	196							
				96	56	76	116	156	196							
				116	56	76	116	156	196							
				136	56	76	116	156	196							
				156	56	76	116	156	196							
				196	56	76	116	156	196							
				56	56	76	116	156	196							
				66	56	76	116	156	196							
58 60	70	80	12	76	56	76	116	156	196							
				96	56	76	116	156	196							
				116	56	76	116	156	196							
				136	56	76	116	156	196							
				156	56	76	116	156	196							
				196	56	76	116	156	196							
				56	56	76	116	156	196							
				66	56	76	116	156	196							
				76	56	76	116	156	196							

Forma de pedido: C x D1 x L2 x L1

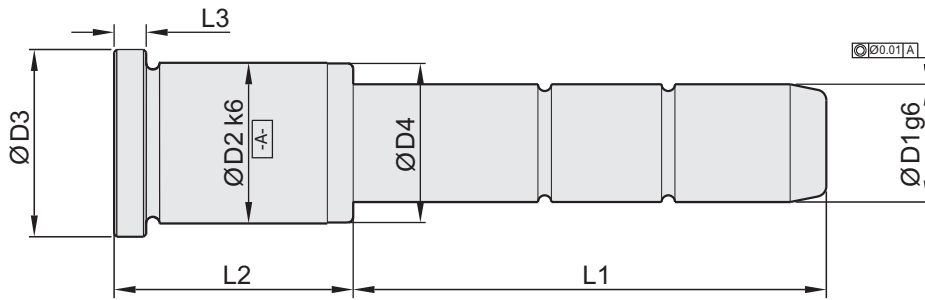
Material: SAE 8620 - Temperado 58/62 HRC



D1	D2	D3	L4	L3	L2	L1											
14 15	20	25	12	6	22	22	36	56									
					27	22	36	56									
					36	22	36	56									
					46	22	36	56									
					56	22	36	56									
					66	22	36	56									
18 20	26	31	17	6	27	27	46	66	96								
					36	27	46	66	96								
					46	27	46	66	96								
					56	27	46	66	96								
					66	27	46	66	96								
					76	27	46	66	96								
22 24	30	35	17	6	27	27	46	66	96								
					36	27	46	66	96								
					46	27	46	66	96								
					56	27	46	66	96								
					66	27	46	66	96								
					76	27	46	66	96								
30 32	42	47	21	6	36	36	56	76	116								
					46	36	56	76	116	156	196						
					56	36	56	76	116	156	196						
					66	36	56	76	116	156	196						
					76	36	56	76	116	156	196						
					96	36	56	76	116	156	196						
					116	36	56	76	116	156	196						
					136	36	56	76	116	156	196						
					156	36	56	76	116	156	196						
					196	36	56	76	116	156	196						
40 42	54	60	21	10	56	36	56	76	116	156	196						
					66	36	56	76	116	156	196						
					76	36	56	76	116	156	196						
					96	36	56	76	116	156	196						
					116	36	56	76	116	156	196						
					136	36	56	76	116	156	196						
					156	36	56	76	116	156	196						
					196	36	56	76	116	156	196						
					48 50	60	70	21	12	56	36	56	76	116	156	196	
										66	36	56	76	116	156	196	
76	36	56	76	116						156	196						
96	36	56	76	116						156	196						
116	36	56	76	116						156	196						
136	36	56	76	116						156	196						
156	36	56	76	116						156	196						
196	36	56	76	116						156	196						
58 60	70	80	21	12						56	36	56	76	116	156	196	
										66	36	56	76	116	156	196	
					76	36	56	76	116	156	196						
					96	36	56	76	116	156	196						
					116	36	56	76	116	156	196						
					136	36	56	76	116	156	196						
					156	36	56	76	116	156	196						
					196	36	56	76	116	156	196						

Forma de pedido: CG x D1 x L2 x L1

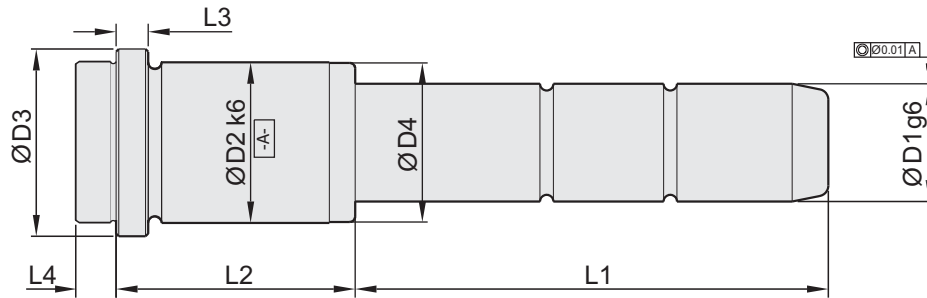
Material: SAE 8620 - Temperado 58/62 HRC



D1	D2	D3	L3	L2	L1							
14 15	20	25	6	27	65	84	102					
				36	65	84	102					
				46	65	84	102	122				
				56		84	102	122				
				66		84	102	122	140			
18 20	26	31	6	36	65	84	102	122	140			
				46		84	102	122	140			
				56		84	102	122	140	168		
				66			102	122	140	168		
				76			102	122	140	168		
22 24	30	35	6	36	65	84	102	122	140			
				46		84	102	122	140			
				56		84	102	122	140	168		
				66			102	122	140	168		
				76			102	122	140	168		
30 32	42	47	6	96				122	140	168	198	
				46		84	102	122	140	168		
				56			102	122	140	168		
				66			102	122	140	168	198	
				76				122	140	168	198	
				96				122	140	168	198	
				116					140	168	198	245

Forma de pedido: CF x D1 x L2 x L1

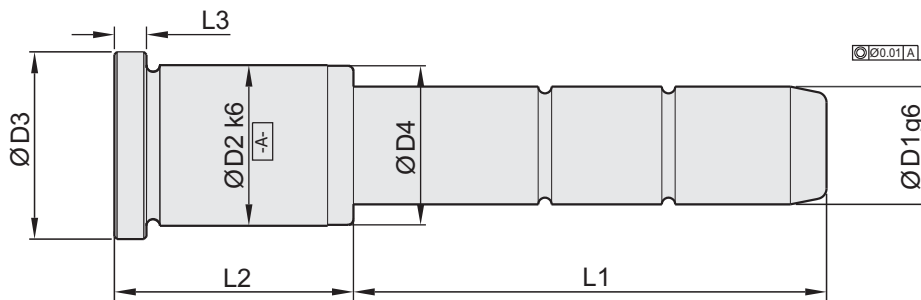
Material: SAE 8620 - Temperado 58/62 HRC



D1	D2	D3	L4	L3	L2	L1								
14 15	20	25	12	6	27	65	84	102						
					36	65	84	102						
					46	65	84	102	122					
					56		84	102	122					
					66		84	102	122	140				
18 20	26	31	17	6	36	65	84	102	122	140				
					46		84	102	122	140				
					56		84	102	122	140	168			
					66			102	122	140	168			
					76			102	122	140	168			
96				122	140	168	198							
22 24	30	35	17	6	36	65	84	102	122	140				
					46		84	102	122	140				
					56		84	102	122	140	168			
					66			102	122	140	168			
					76			102	122	140	168			
96				122	140	168	198							
30 32	42	47	21	6	46		84	102	122	140	168			
					56			102	122	140	168			
					66			102	122	140	168	198		
					76				122	140	168	198		
					96				122	140	168	198		
116					140	168	198	245						

Forma de pedido: CFG x D1 x L2 x L1

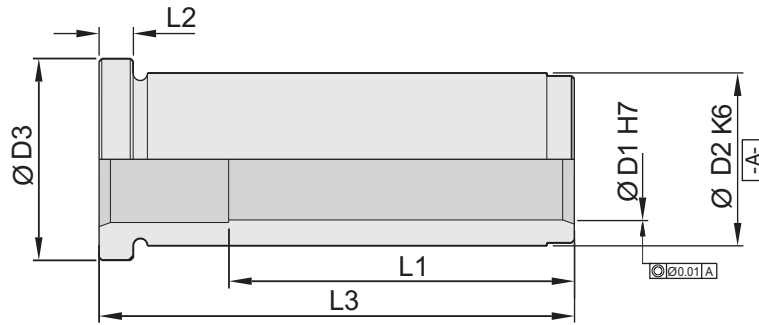
Material: SAE 8620 - Temperado 58/62 HRC



D1	D2	D3	L3	L2	L1							
					46	56	76					
15	20	25	6	22	46	56	76					
				27	46	56	76					
				36	46	56	76					
20	26	31	6	27		56	76		96			
				36		56	76		96			
				46		56	76		96			
24	30	35	6	36			76	86	96	116	136	
				46			76	86	96	116	136	
				56					96	116	136	
				76					96	116	136	
32	42	47	6	46						116	136	156
				56						116	136	156
				76						116	136	156

Forma de pedido: CE x D1 x L2 x L1

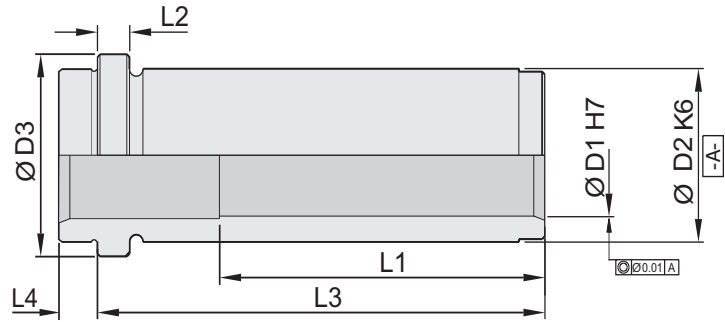
Material: SAE 8620 - Temperado 58/62 HRC



D1	D2	D3	L2	L3	L1																			
14 15	20	25	6	22	22																			
				27	27																			
				36	36																			
				46	46																			
				56	56																			
				66	66																			
18 20	26	31	6	27	27																			
				36	36																			
				46	46																			
				56	56																			
				66	66																			
				76	76																			
22 24	30	35	6	27	27																			
				36	36																			
				46	46																			
				56	56																			
				66	66																			
				96	96																			
30 32	42	47	6	36	36																			
				46	46																			
				56	56																			
				66	66																			
				76	76																			
				96	96																			
				116	116																			
				136	136																			
				156	156																			
40 42	54	60	10	56	56																			
				66	66																			
				76	76																			
				96	96																			
				116	116																			100
				136	136																			100
				156	156																			100
				196	196																			100
				48 50	60	70	12	56	56															
66	66																							
76	76																							
96	96																							
116	116																							100
136	136																							100
156	156																							100
196	196																							100
58 60	70	80	12					56	56															
				66	66																			
				76	76																			
				96	96																			100
				116	116																			100
				136	136																			100
				156	156																			100
				196	196																			100

Forma de pedido: B x D1 x L3

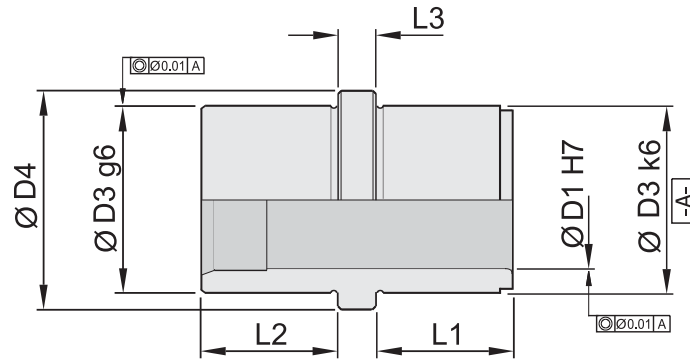
Material: SAE 8620 - Temperado 58/62 HRC



D1	D2	D3	L4	L2	L3	L1																						
14 15	20	25	12	6	22	22																						
					27	27																						
					36		36																					
					46			46																				
					56				50																			
					66				50																			
18 20	26	31	17	6	27	27																						
					36		36																					
					46			46																				
					56				50																			
					66				50																			
					76				50																			
22 24	30	35	17	6	27	27																						
					36		36																					
					46			46																				
					56				50																			
					66				50																			
					76				50																			
30 32	42	47	21	6	96				50																			
					116				50																			
					136																							
					156																							
					196																							
					36		36																					
40 42	54	60	21	10	46		46																					
					56			56																				
					66				66																			
					76					75																		
					96					75																		
					116					75																		
48 50	60	70	21	12	136				75																			
					156				75																			
					196				75																			
					56				56																			
					66					66																		
					76						76																	
58 60	70	80	21	12	96																							
					116																							
					136																							
					156																							
					196																							
					56				56																			
66					66																							
76							76																					
96								96																				
116									100																			
136									100																			
156									100																			
196									100																			

Forma de pedido: BG x D1 x L3

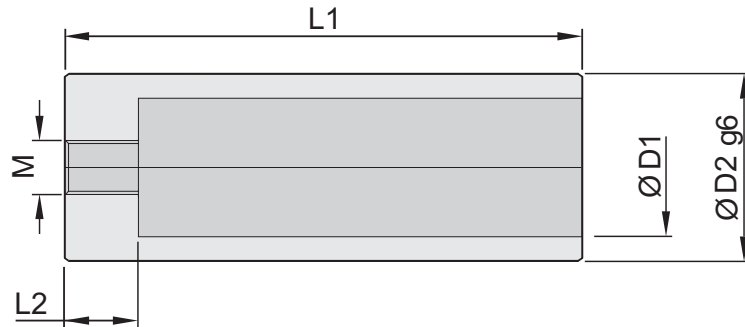
Material: SAE 8620 - Temperado 58/62 HRC



D1	D3	D4	L3	L1	L2			
15	20	25	4	9	17			
				12	17			
20	26	31	6	12	17			
				17		22		
24	30	35	6	17		22	27	
				22			27	
				27				36
32	42	47	6	27				36

Forma de pedido: BEX x L1 x L2

Material: SAE 8620 - Temperado 58/62 HRC



D1	D2	M	L2	L1									
				64	74	94							
15	20	M10	25	64	74	94							
20	26	M10	15	64	74	94							
24	30	M12	15		74	94		114					
32	42	M12	18				104						
		M16	18			94		114	134	154	174		
42	54	M20	38						134	154	174		
50	60	M16	38					114					
		M20	38						134	154	174		

Forma de pedido: BPR x D1 x L2 x L1